

### Se loger sur le bassin d'Aurillac:

**SOLIHA CANTAL** (guichet unique CROUS et autres)  
9, av Aristide Briand, 15000 Aurillac  
Tél « étudiants »: 04 71 48 88 06

### ASSOCIATION HABITAT JEUNES CANTAL

Espace Tivoli  
25 av Tivoli, 15000 Aurillac  
Té: 04 71 46 88 00 Email sandrine.volpi@popinns.com

### SERVICE LOGEMENT DISFU

rue Robert Garric 15000 Aurillac  
Té: 04 71 46 31 68 Email cynthia.couronne@popinns.com

### POLYGONE

1, av Georges Pompidou, 15000 Aurillac  
Té: 04 71 46 24 24 Email contact@polygone-sa.fr  
www.polygone-sa.fr

### CANTAL HABITAT

Office public de l'habitat du Cantal  
10 rue Pierre Marty, BP 10423, 15004 Aurillac Cedex  
Té: 04 71 48 20 16 Email contact@cantal-habitat.fr  
www.cantal-habitat.fr

### IFFPPI5

Institut de formation professionnelle et permanente  
8 rue Agricole Perdiguer, BP713, 15007 Aurillac Cedex  
Té: 04 71 63 81 81 Email nathalie.lacroix@ifpp15.com  
www.ifpp15.vom



Lycée  
Monnet-Mermoz

académie  
Clermont-Ferrand

éducation  
nationale



Lycée  
des Métiers

des sciences et techniques  
appliquées à l'industrie  
et aux services

## LYCEE MONNET - MERMOZ AURILLAC

10 rue du docteur Chibret  
15005 Aurillac cedex

Téléphone : 04 71 45 49 49

Télécopie : 04 71 45 49 22

Messagerie : ce.0150006A@ac-clermont.fr

monnet-mermoz.fr

### Contact



**Stéphane FEYT**

**D.D.F.P.T.**

[stephane.feyt@ac-clermont.fr](mailto:stephane.feyt@ac-clermont.fr)

04.71.49.45.30

# CYBERSÉCURITÉ INFORMATIQUE ET RÉSEAUX ÉLECTRONIQUE

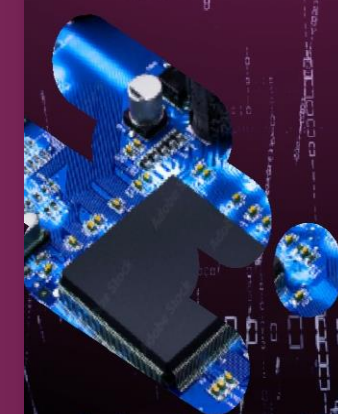
# CIEL

anciennement Systèmes Numériques

# BTS

## DES DIPLÔMES INNOVANTS

## POUR UN MONDE RESPONSABLE



# CYBERSECURITE, INFORMATIQUE ET RESEAUX, ELECTRONIQUE

+ ACTUELS

+ ADAPTÉS AUX BESOINS

## PARMI LES SECTEURS D'ACTIVITÉS

Automobile  
Médical  
Défense nationale  
Aéronautique

Réseaux industriels  
Systèmes embarqués  
Objets connectés  
Electronique

Robotique  
Internet des objets  
Systèmes et équipements informatiques  
Télécoms



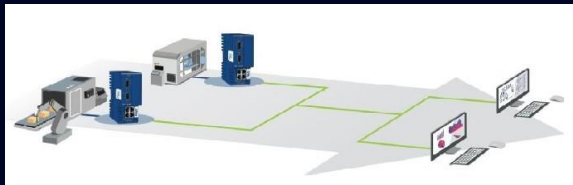
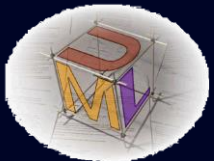
BTS CIEL option A : Informatique et réseaux	Horaires		Cycle de deux ans (1)
	1 <sup>ère</sup> an.	2 <sup>ème</sup> an.	
	Semaine	Semaine	Total heures (2)
1. Culture générale et expression (3)	3	3	180
2. Langue vivante étrangère : anglais (3)	2	2	120
3. Mathématiques (3)	2	2	120

4. Enseignements professionnel et généraux associés (4)	20	22	1260
<i>Physique</i>	4	3	210
<i>Sciences et techniques industrielles (STI)</i>	12	15	810
<i>STI en co-enseignement avec anglais (6)</i>	1	1	60
<i>STI en co-enseignement avec mathématiques (6)</i>	1	1	60
<i>STI en co-enseignement avec physique (7)</i>	2	2	120
5. Accompagnement personnalisé (8)	3	1	120
<b>Total</b>	<b>30</b>	<b>30</b>	<b>1800</b>

# CIEL

## Informatique & Reseaux

Valorisation de la donnée  
(programmation) et  
Cybersécurité



Étude et exploitation  
de réseaux

